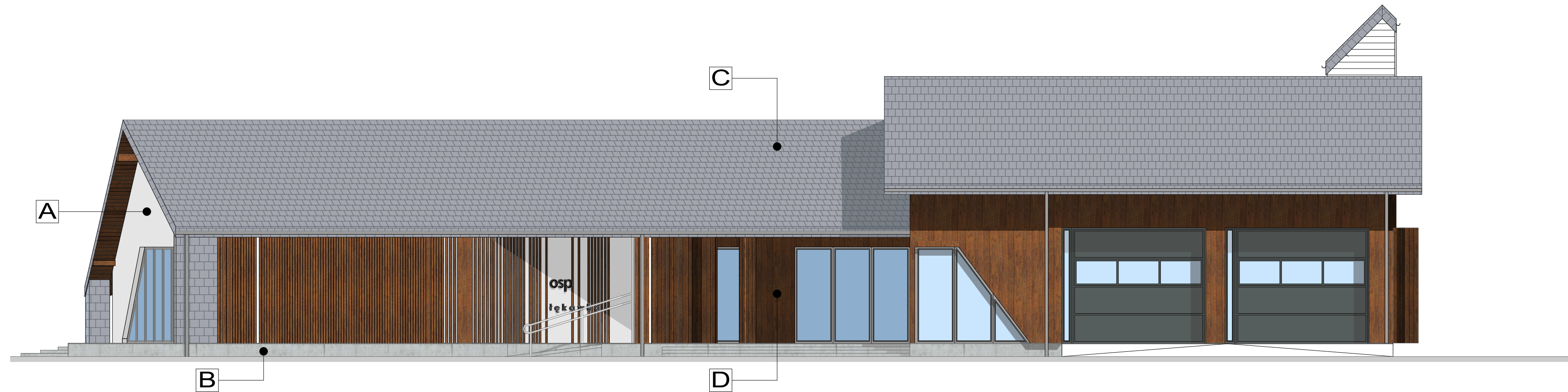


# ELEWACJA POŁUDNIOWA I PÓŁNOCNA

SKALA 1:100

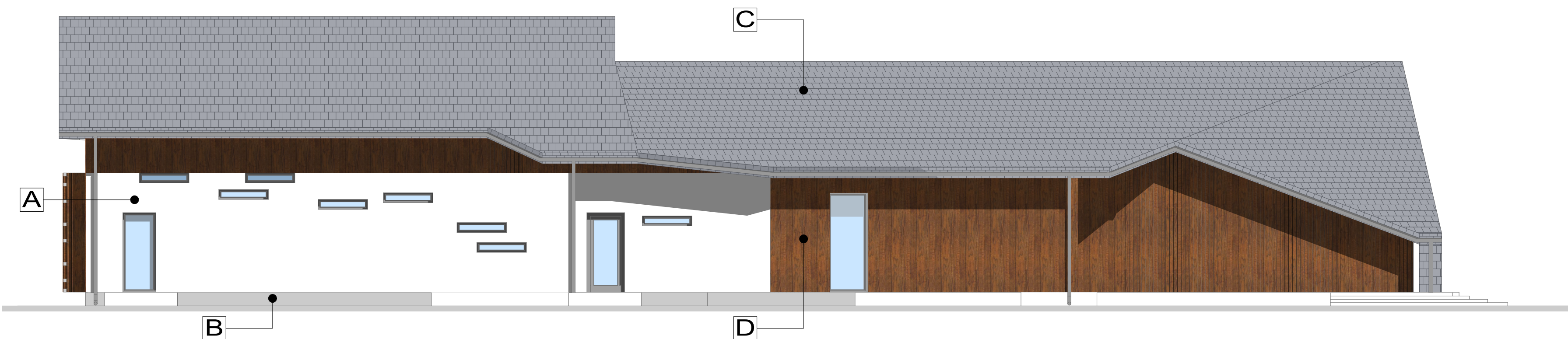


**ELEWACJA POŁUDNIOWA**

- A - ŚCIANY; tynk silikonowy - kolor biały
- B - COKOŁY; beton architektoniczny - kolor szary
- C - DACH; dachówka płaska - kolor ciemny grafitowy
- D - ŚCIANY; okładzina drewniana

— - teren projektowany

⊕ +0,00 = 294,30 m n.p.m.



**ELEWACJA PÓŁNOCNA**

Wszelkie prawa zastrzeżone. Łącznie z prawem reprodukcji lub udostępniania osobom (z wyjątkiem tego rysunku lub jego części bez wyjątkowego upoważnienia autora Biura Projektowego Draft (D.O.U. Z.179/4-poz.85 art.15-18))	Rewizje nr/data: _____ Jednostka Projektowa: <b>DRAFT SPÓŁKA INŻYNIERSKA S.C.</b> <b>R.DUDEK D.BIALAS</b>	Temat rewizji - krótki opis: _____ Uł. Krakowska 21 32-065 Krzeszowice www.biorodraft.com.pl e-mail: biuro@biorodraft.com.pl	 <b>GMINA TARNÓW</b> ul. Krakowska 19, 33-100 Tarnów		
	Nazwa Inwestora: _____	Nazwa obiektu budowlanego: <b>Budowa budynku wielofunkcyjnego z pomieszczeniami dla remizy OSP</b>		Nr działek inwestycji: <b>113/1, 113/3</b>	
	Adres obiektu budowlanego: <b>Łęka, ob. 0006, gmina Tarnów</b>	Branża: <b>ARCHITEKTURA</b>		Stadium: <b>PROJEKT BUDOWALNY</b>	Nr projektu: <b>327/PA-K/01/2018</b>
	Projektant: <b>mgr inż. arch. Bogdan Ślusarczyk</b>	Imię i nazwisko: _____		Nr uprawnień i specjalizacja: <b>upr. bud. nr 557/KW/73</b> architektoniczne bez ograniczeń	Podpis: _____
	Sprawdzający: <b>mgr inż. arch. Grażyna Kuźniar</b>	_____		upr. bud. nr 77798	Data opracowania: <b>2018</b> <b>1 sierpnia</b>
	Rysunek opracował: <b>mgr inż. Tomasz Miller</b>	Nazwa Rysunku: <b>ELEWACJA POŁUDNIOWA I PÓŁNOCNA</b>		Skala: <b>1:100</b>	Nr rys.: <b>A-07</b>