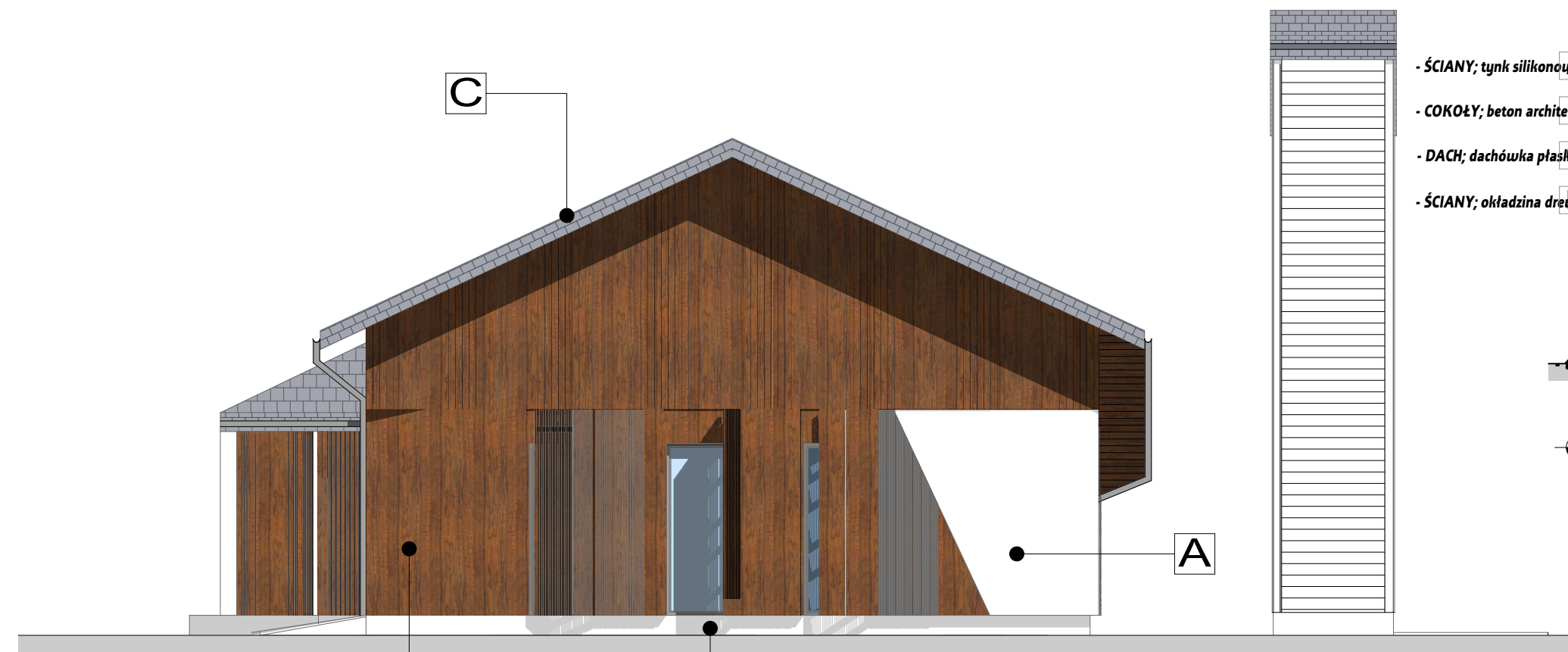


ELEWACJA WSCHODNIA I ZACHODNIA

SKALA 1:100

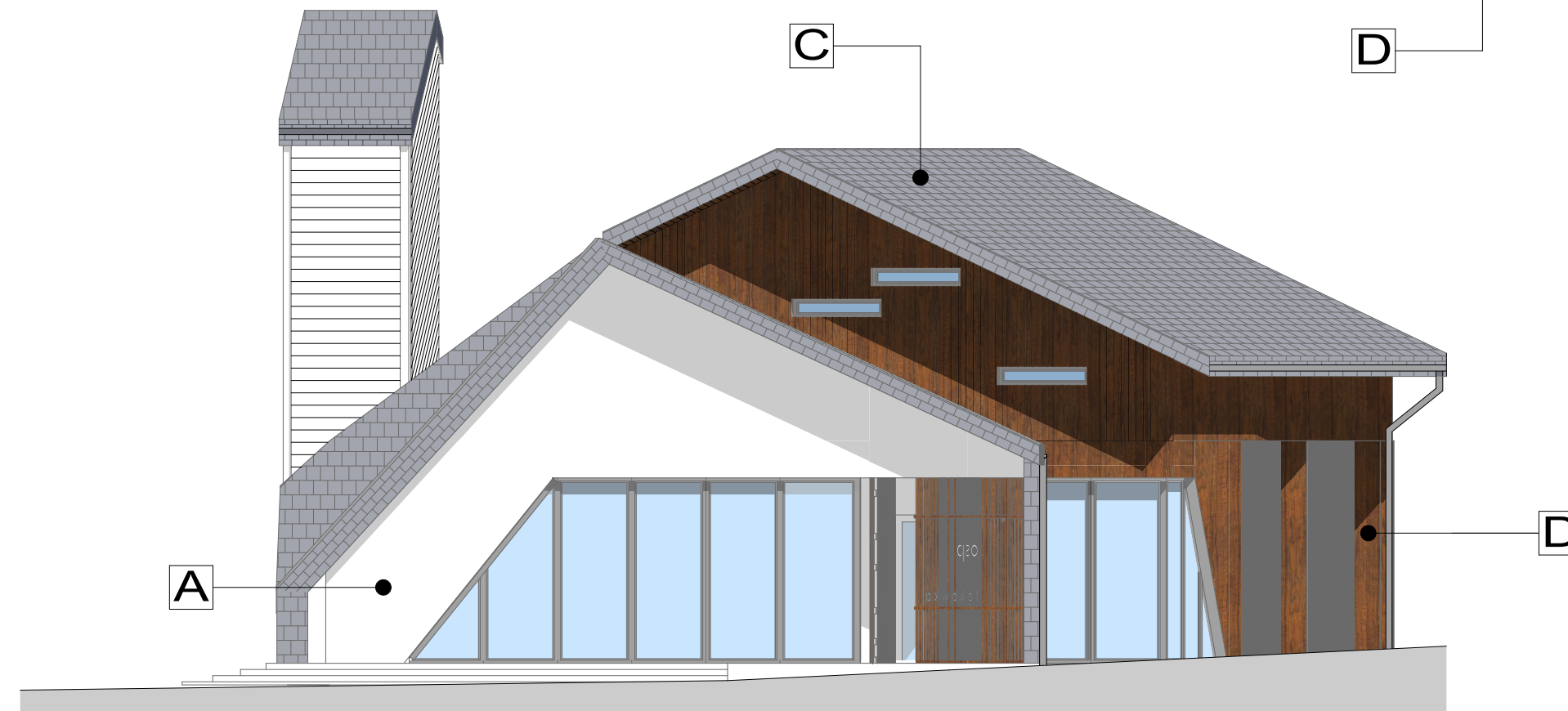


- ŚCIANY; tynk silikonowy - kolor biały
- COKOŁY; beton architektoniczny - kolor szary
- DACH; dachówka płaska - kolor ciemny grafitowy
- ŚCIANY; okładzina drewniana

- teren projektowany

+0,00 = 294,30 m n.p.m.

ELEWACJA WSCHODNIA



ELEWACJA ZACHODNIA

Wszelkie prawa zastrzeżone. Łącznie z prawem reprodukcji lub udostępnienia osobom trzecim tego rysunku lub jego części bez wyraźnego upoważnienia autora. Biuro Projektowego Draft (Dz.U. 24/1994, poz. 83, art. 115-118)	Rewizje nr/data: Jednostka Projektowa:	Temat rewizji - krótki opis: DRAFT SPÓŁKA INŻYNIERSKA S.C. R. DUDEK D. BIAŁAS		GMINA TARNÓW ul. Krakowska 19, 33-100 Tarnów		
	Nazwa Inwestora:	ul. Krakowska 21 32-065 Krzeszowice www.biorodraft.com.pl e-mail: biuro@biorodraft.com.pl				
	Nazwa obiektu budowlanego:	Budowa budynku wielofunkcyjnego z pomieszczeniami dla remizy OSP				
	Adres obiektu budowlanego:	Łękawka, ob. 0006, gmina Tarnów		Nr działek inwestycji:	113/1, 113/3	
	Branża:	ARCHITEKTURA	Stadium:	PROJEKT BUDOWALNY	Nr projektu:	327/PA-K/01/2018
	Funkcja:	Imię i nazwisko:	Nr uprawnień i specjalizacja:	Podpis:	Data opracowania:	
	Projektant:	mgr inż. arch. Bogdan Ślusarczyk	upr. bud. nr 557/KW/73 architektoniczne bez ograniczeń			
	Sprawdzający:	mgr inż. arch. Grażyna Kuźniar	upr. bud. nr 77/98 architektoniczne bez ograniczeń			2018 1 sierpnia
	Rysunek opracował: mgr inż. Tomasz Miller	Nazwa Rysunku:	ELEWACJA WSCHODNIA I ZACHODNIA		Skala:	1:100
					Nr rys.	A-08